

SEMAINE LOCALE DU DÉVELOPPEMENT DURABLE

DU 22 AU 30 JUIN 2024



ALIMENTATION LOCALE, PROJET D'ÉNERGIE CITOYENNE,
DÉCHETS VERTS...

Venez participez à l'une de nos animations
pour parler du développement durable localement !



Pour vous inscrire,
flashez ce
QR code



Tél. : 02 97 60 43 42
Mail : rienajeter@cmc.bzh



Centre
MORBIHAN
Communauté

INAUGURATION DU JARDIN PÉDAGOGIQUE

22 juin - 14h - Jardin pédagogique du Pôle Environnement Saint-Jean-Brévelay

Centre Morbihan Communauté inaugure l'ouverture au public de son jardin pédagogique.

Haie sèche, oyas, paillage, abris à biodiversité... découvrez les pratiques qui permettent d'accueillir la biodiversité et de transformer sur place les déchets verts en précieuses ressources. Le jardin restera libre d'accès, et accueillera toute la semaine suivante une exposition sur les éco-gestes.



DÉCOUVRIR L'AGRICULTURE BIOLOGIQUE

25 juin - 17h à 19h - Ferme de Brémelin Guéhenno

Venez comprendre les principes de l'agriculture biologique sur le site de la ferme de Brémelin, via une exposition dédiée. Avec un peu de chance, vous pourrez peut-être même apercevoir des biches. Ouvert à tous

BRADERIE DU LIVRES ET MULTIMÉDIA

25 juin au 06 juillet
Médiathèque de Locminé
Sur les horaires d'ouvertures

Pendant plus d'une semaine, la médiathèque de Locminé organise une vente d'occasion de livres, de revues, CD, DVD. Minimum d'achat de 50 centimes.

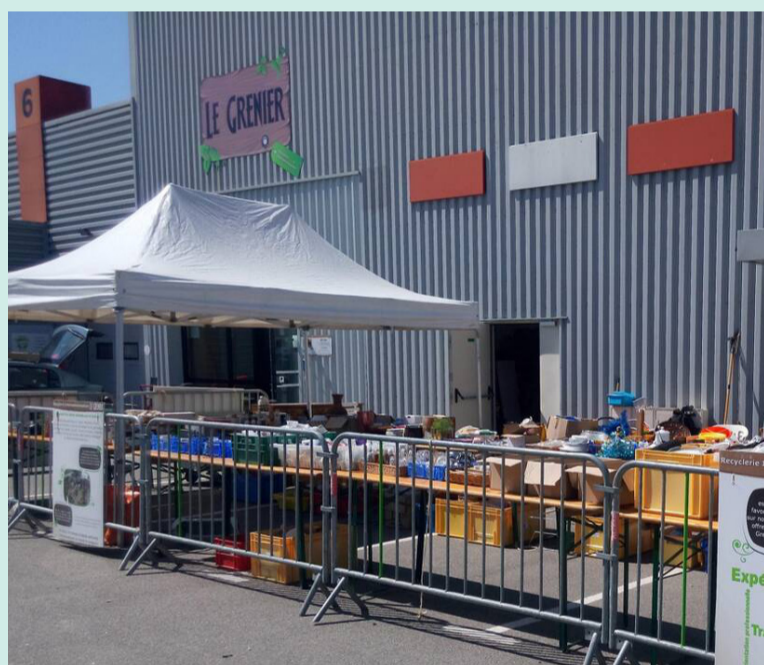


A LA DÉCOUVERTE DE L'ÉCOPÂTURAGE

26 juin - 14h à 17h - Moréac



Venez découvrir et profiter d'un moment autour de l'écopâturage, récemment mis en place par Centre Morbihan Communauté: échanges avec l'éleveuse et tonte des moutons. Animé par Typhanie DUFROST de « Un mouton dans la ville ».



BRADERIE DU GRENIER ET ZONE DE GRATUITÉ

26 au 29 juin - Sur les horaires d'ouvertures

Recyclerie Le Grenier – Locminé
Bénéficiez d'une remise exceptionnelle de 30% sur tout le magasin pendant toute la semaine. Meubles, vêtements, jouets, vaisselles, livres... De la seconde main de qualité à prix réduit ! Une zone de gratuité va également être mise en place durant toute la semaine.

ATELIER FABRICATION DE PRODUITS MENAGERS

26 juin - 18h à 19h30

Médiathèque de Plumelin

Sur inscription

Venez découvrir et apprendre les secrets de fabrication de produits écologiques maison, une super manière de réduire à la fois ses déchets mais également ses factures ! Un temps d'échange et d'apprentissage avec Carole de l'association The family cocotte.



ATELIER ACT'ENR

26 juin - 18h à 20h30 - Mairie de Locminé

Venez-vous immerger dans le développement d'un projet d'énergies renouvelables et échanger sur les ENR citoyennes autour d'un verre. Intervention du Conseil de Développement du Pays de Pontivy et de TARANIS, réseau d'ENR citoyennes en Bretagne.



ATELIER BIEN GÉRER SON JARDIN EN ÉTÉ

27 juin - 17h30 à 19h - Jardin pédagogique du Pôle Environnement Saint-Jean-Brévelay - Sur inscription

Venez découvrir les astuces d'Elodie Guirlet de « la Clé Ressource » pour bien gérer le jardin et le potager en été : gestion des déchets verts, économies d'eau et accueil de la biodiversité n'auront plus de secrets pour vous !
RDV au Jardin pédagogique du Pôle Environnement à Saint-Jean-Brévelay.



RANDO APÉRO BIODIVERSITÉ

28 juin - 18h à 19h30 - Billio - Sur inscription.

Venez découvrir lors d'une randonnée la biodiversité près de chez vous et les aménagements que nous pouvons faire pour l'accueillir. Profitez d'un moment convivial à l'issue avec une dégustation offerte. Intervention par Marie DELENCLOS de Cultiver la Santé.

